



**Pemantauan Pembakaran Hutan dan Lahan di konsesi Izin Usaha
Pemanfaatan Hasil Hutan Hutan Kayu Hutan Tanaman PT Arara Abadi
(Minas)
Oktober 2015**

A. Penjelasan Izin Usaha Pemanfaatan Hasil Hutan Hutan Kayu Hutan Tanaman PT Arara Abadi

Kabupaten/Provinsi; Siak/Riau.

Izin (luas); SK Menteri Kehutanan Nomor 743/Kpts-II/1996, 25 November 1996 (299.975 hektar).

Group/pembeli/pengguna kayu/tandan buah segar/CPO; PT Indah Kiat Pulp and Paper, Perawang-Riau (Asia Pulp and Paper)

Apakah perusahaan konsesi/perkebunan termasuk audit oleh UKP4+BPREDD 2014?

Ya, kriteria Tidak Patuh

Apakah perusahaan konsesi/perkebunan termasuk perusahaan yang dilaporkan oleh Kepolisian 2013, 2014 dan 2015? Ya, di temukan garis polisi dari Kepolisian Tapung Hilir yang menunjukkan proses penyelidikan sedang dilakukan.

Pada kedalaman gambut; Kedalaman gambut 2-4 meter, berdasarkan studi Wetlands International & Canadian International Development Agency 2003.

Kasus Korupsi? Belum ada informasi

Kasus Illegal logging 2007? Salah satu perusahaan yang diindikasikan melakukan illegal logging tahun 2007.

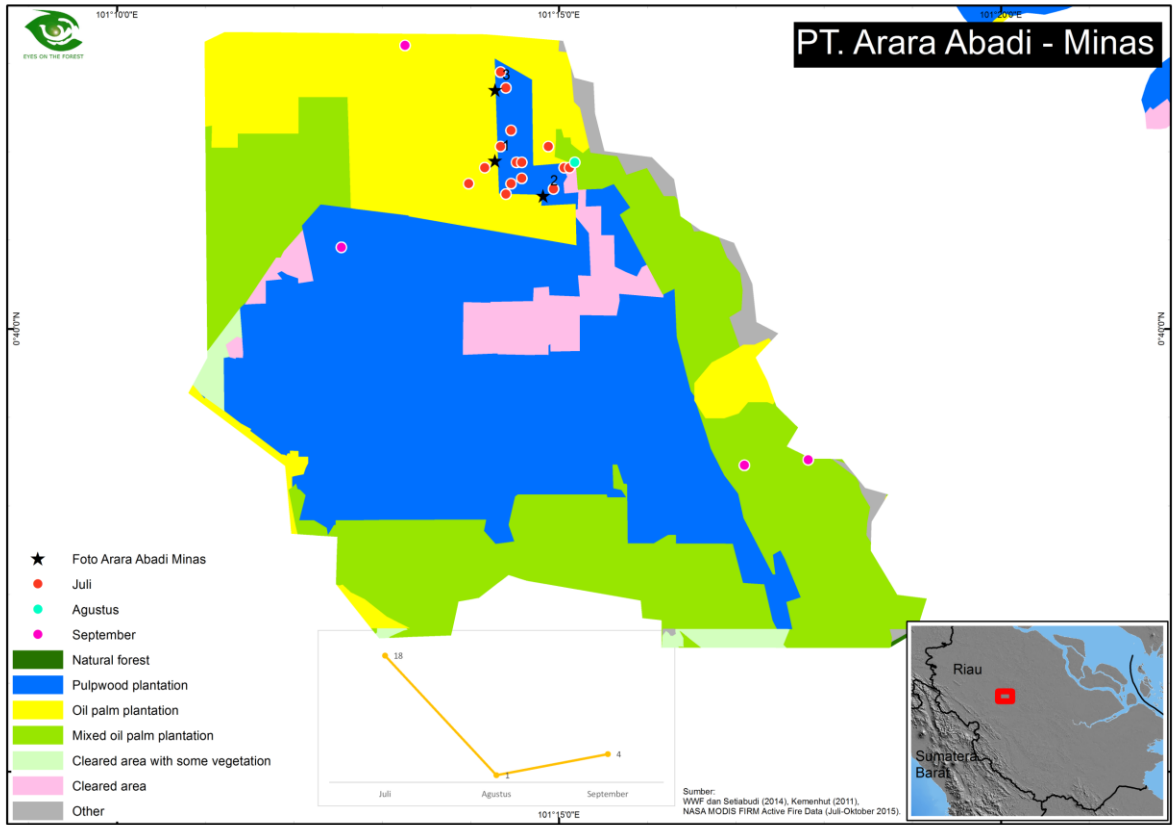
Sertifikasi SVLK; S-PHPL Nomor 07-SIC-04.01/Sarbi International certification.

Jumlah titik api July-Oktober 2015; 23 titik berdasarkan sumber: NASA Firm MODIS, Brightness Value ≥ 330 dan Confidencer Level ≥ 30 .

B. Temuan pemantauan Pembakaran Hutan dan Lahan di konsesi Izin Usaha Pemanfaatan Hasil Hutan Hutan Kayu Hutan Tanaman PT Arara Abadi (Minas)

Ditemukan pembakaran di dalam konsesi PT Arara Abadi (Minas) dengan luas lebih kurang 200 hektar (gambar 1 dan 2). Diperkirakan pembakaran ini terjadi September 2015. Pembakaran terjadi pada tegakan hutan alam dan diindikasi sebagai kawasan lindung pada konsesi PT Arara Abadi (Minas). Indikasi kuat pembakaran ini sengaja dilakukan karena areal pembakaran berbatasan langsung dengan perusahaan perkebunan PT Sekar Bumi Lestari. Sehingga diasumsikan sebagai pembersihan untuk penanaman kelapa sawit.

Tim menemukan garis polisi dan pemberitahuan dari Kepolisian Tapung Hilir bahwa pembakaran pada areal ini sedang dilakukan penyelidikan (gambar 3).





Gambar 1 dan 2. Pembakaran hutan (indikasi kawasan lindung) di areal IUPHHK-HT PT. Arara Abadi (Minas) seluas 200 hektar. Gambar diambil pada titik koordinat N0°41'53.75" E101°14'16.68" (gambar 1) dan N0°41'30.00" E101°14'49.32" (gambar 2). Gambar diambil tanggal 17 Oktober 2015. *Eyes on the Forest* 2015.



Gambar 3. Pemberitahuan dari Kepolisian bahwa pembakaran hutan (indikasi kawasan lindung) di areal IUPHHK-HT PT. Arara Abadi (Minas) seluas 200 hektar tengah diproses hukum. Gambar diambil pada titik koordinat N0°42'41.74" E101°14'16.86". Gambar diambil tanggal 17 Oktober 2015. *Eyes on the Forest* 2015.