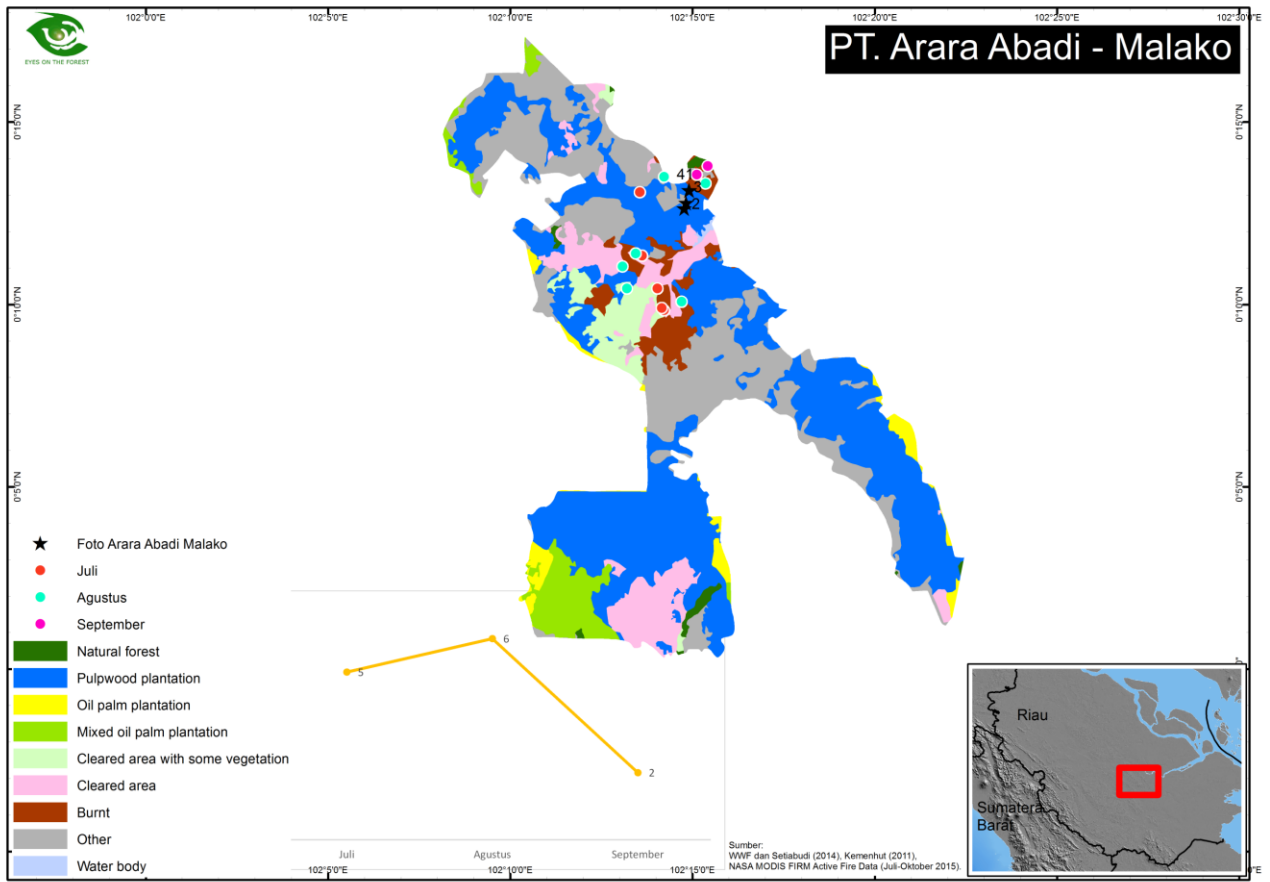




## **Pemantauan Pembakaran Hutan dan Lahan di konsesi Izin Usaha Pemanfaatan Hasil Hutan Hutan Kayu Hutan Tanaman PT Arara Abadi (Melako) Oktober 2015**

- A. Penjelasan Izin Usaha Pemanfaatan Hasil Hutan Hutan Kayu Hutan Tanaman PT Arara Abadi **Kabupaten/Provinsi**; Pelalawan/Riau.  
**Izin (luas)**; SK Menteri Kehutanan Nomor 743/Kpts-II/1996, 25 November 1996 (299.975 hektar).  
**Group/pembeli/pengguna kayu/tandan buah segar/CPO**; PT Indah Kiat Pulp and Paper, Perawang-Riau (Asia Pulp and Paper).  
**Apakah perusahaan konsesi/perkebunan termasuk audit oleh UKP4+BPREDD 2014?** Ya, Kriteria Tidak Patuh.  
**Apakah perusahaan konsesi/perkebunan termasuk perusahaan yang dilaporkan oleh Kepolisian 2013, 2014 dan 2015?** Tidak.  
**Pada kedalaman gambut**; Kedalaman gambut lebih dari 2- 4 meter, berdasarkan studi Wetlands International & Canadian International Development Agency 2003.  
**Kasus Korupsi?** Belum ada informasi.  
**Kasus Illegal logging 2007?** Salah satu perusahaan yang diindikasikan melakukan illegal logging tahun 2007.  
**Sertifikasi SVLK/Auditor**; S-PHPL Nomor 07-SIC-04.0/PT.SARBI INTERNATIONAL CERTIFICATION.  
**Jumlah titik api July-Oktober 2015**; 0 titik berdasarkan sumber: NASA Firm MODIS, Brightness Value  $\geq 330$  dan Confidencer Level  $\geq 30$  .
- B. Temuan pemantauan Pembakaran Hutan dan Lahan di konsesi Izin Usaha Pemanfaatan Hasil Hutan Hutan Kayu Hutan Tanaman PT Arara Abadi (Melako)  
Pembakaran di konsesi PT Arara Abadi (Pelalawan) diperkirakan terjadi September 2015, pembakaran mencapai luas 200 hektar di areal akasia yang telah berumur 4 hingga 5 tahun (gambar 1 dan 2). Ditemukan 1 unit alat berat (ekskavator) sedang mengumpulkan sisa-sisa pembakaran (gambar3 dan 4).



**Gambar 1.** Pembakaran di IUPHHK-HT PT Arara Abadi (Pelalawan) Luas pembakaran mencapai 200 hektar dan terjadi sekitar September 2015.. Gambar diambil pada titik koordinat N0°13'7.51" E102°14'54.91". Gambar diambil tanggal 13 Oktober 2015. *Eyes on the Forest 2015.*



**Gambar 2.** Pembakaran di IUPHHK-HT PT Arara Abadi (Pelalawan) Luas pembakaran mencapai 200 hektar dan terjadi sekitar September 2015.. Gambar diambil pada titik koordinat N0°12'37.53" E102°14'46.37". Gambar diambil tanggal 13 Oktober 2015. *Eyes on the Forest 2015.*



**Gambar 3.** Alat berat sedang membersihkan areal dari sisa pembakaran akasia di IUPHHK-HT PT Arara Abadi (Melako). Gambar diambil pada titik koordinat N0°12'46.69" E102°14'49.64". Gambar diambil tanggal 13 Oktober 2015. *Eyes on the Forest 2015.*



**Gambar 4.** Tumpukan kayu akasia sisa pembakaran akasia di IUPHHK-HT PT Arara Abadi (Melako). Gambar diambil pada titik koordinat N0°13'7.58" E102°14'54.61". Gambar diambil tanggal 13 Oktober 2015. *Eyes on the Forest 2015.*