



Pemantauan Pembakaran Hutan dan Lahan di konsesi Izin Usaha Pemanfaatan Hasil Hutan Kayu Hutan Tanaman PT Arara Abadi (Duri) Oktober 2015

A. Penjelasan Izin Usaha Pemanfaatan Hasil Hutan Kayu Hutan Tanaman PT Arara Abadi

Kabupaten/Provinsi; Bengkalis/Riau.

Izin (luas); SK Menteri Kehutanan 743/Kpts-II/1996, 25 November 1996 (299.975 hektar).

Group/pembeli/pengguna kayu/tandan buah segar/CPO; PT Indah Kiat Pulp and Paper, Perawang-Riau (Asia Pulp and Paper).

Apakah perusahaan konsesi/perkebunan termasuk audit oleh UKP4+BPREDD 2014?

Ya, kriteria Tidak Patuh.

Apakah perusahaan konsesi/perkebunan termasuk perusahaan yang dilaporkan oleh Kepolisian 2013, 2014 dan 2015? Tidak.

Pada kedalaman gambut; Kedalaman gambut 2 - 4 meter, berdasarkan studi Wetlands International & Canadian International Development Agency 2003.

Kasus Korupsi? Belum ada informasi.

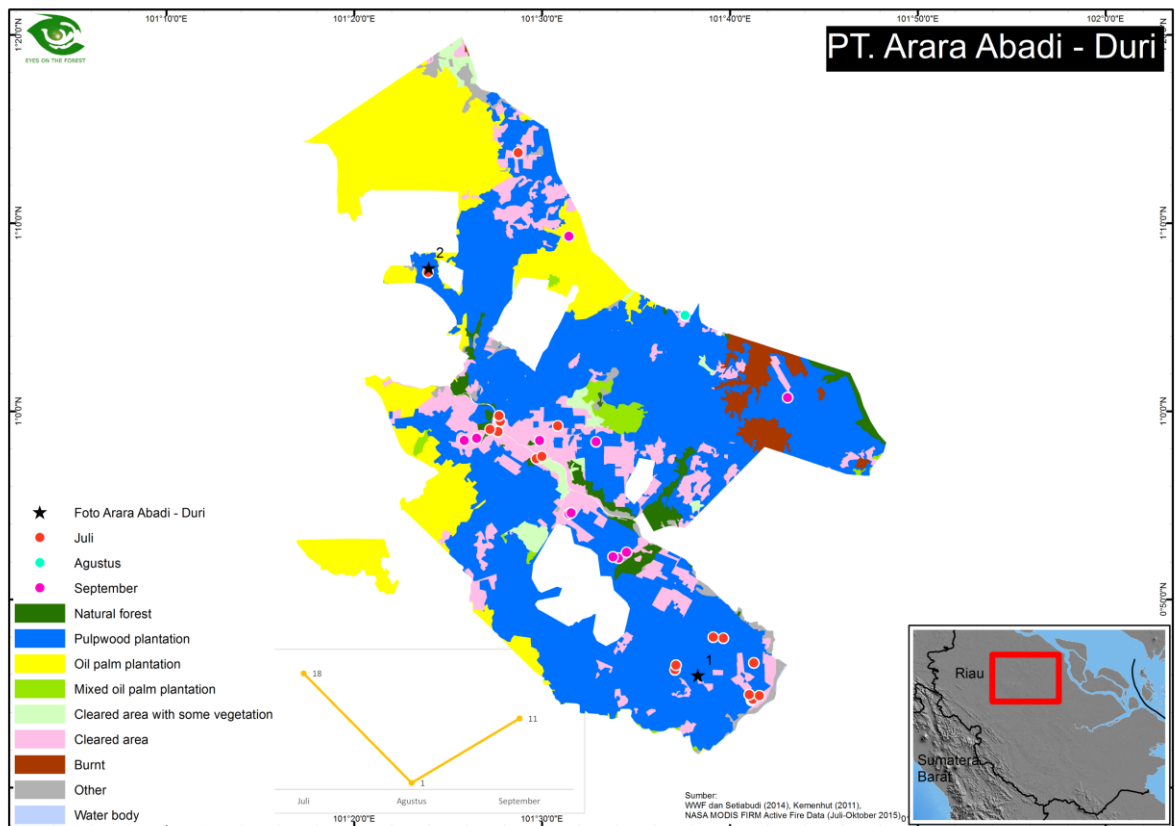
Kasus Illegal logging 2007? Salah satu perusahaan yang diindikasikan melakukan illegal logging tahun 2007.

Sertifikasi SVLK/Audior; S-PHPL Nomor 07-SIC-04.01/Sarbi International certification

Jumlah titik api July-Oktober 2015; 30 titik berdasarkan sumber: NASA Firm MODIS, Brightness Value ≥ 330 dan Confidencer Level ≥ 30 .

B. Temuan pemantauan Pembakaran Hutan dan Lahan di konsesi Izin Usaha Pemanfaatan Hasil Hutan Kayu Hutan Tanaman PT Arara Abadi (Duri)

Ditemukan 2 lokasi pembakaran di konsesi PT Arara Abadi (Duri), lokasi pertama pembakaran mencapai luas 2 hektar pada akasia yang berumur 3-4 tahun. Diperkirakan pembakaran terjadi pada September 2015 (gambar 1). Kedua pembakaran mencapai luas 50 hektar pada akasia yang telah berumur 4-5 tahun (gambar 2). Belum diketahui motif dari pembakaran ini, apakah karena kelalaian atau disengaja sebagai upaya untuk menggantikan tanaman baru.



Gambar 1. Pembakaran dengan luas sekitar 2 hektar pada tegakan akasia yang berumur 3-4 tahun di areal IUPHHK-HT/HTI PT. Arara Abadi Sektor Duri, diperkirakan pembakaran pada September 2015. Gambar diambil pada titik koordinat N0°45'57.51" E101°38'18.74". Gambar diambil tanggal 6 Oktober 2015. *Eyes on the Forest 2015.*



Gambar 2. Pembakaran dengan luas sekitar 50 hektar pada tegakan akasia yang berumur 3-4 tahun di konsesi IUPHHK-HT/HTI PT. Arara Abadi Sector Duri, diperkirakan pembakaran pada Agustus 2015. Gambar diambil pada titik koordinat N0°52'4.40" E101°37'46.50". Gambar diambil tanggal 7 Oktober 2015. *Eyes on the Forest 2015.*